

## VOLATILITÉ



Basé sur l'écart type de 3 ans

VIE UNIVERSELLE  
COMPTE INDICIEL EN FONCTION DU MARCHÉ

## FONDS ÉQUILBRÉ

## FNB BMO ESG Équilibré (ZESG)

## PRINCIPAUX PLACEMENTS

au 31 mars 2026

FINB BMO MSCI USA actions sélectionnées \$C (ESGY)	32,98 %
FINB BMO obligations de gouvernements (ZGB)	25,41 %
FINB BMO MSCI Canada actions sélectionnées (ESGA)	14,71 %
FINB BMO MSCI EAFE d'actions sélectionnées (ESGE)	11,59 %
FINB BMO ESG obligations de sociétés (ESGB)	10,11 %
FINB BMO ESG obligations sociétés US cvt \$C (ESGF)	5,02 %
CANADIAN DOLLAR	0,19 %
US DOLLAR	0,00 %

## LES OBJECTIFS

Le FNB BMO ESG Équilibré vise à procurer un équilibre entre le revenu et le potentiel d'appréciation du capital à long terme, principalement en investissant dans des FNB qui offrent une exposition à un portefeuille diversifié de titres de capitaux propres et de titres à revenu fixe mondiaux assortis de notes ESG supérieures à celles de leurs pairs.

## RENDEMENT COMPOSÉ

au 31 mars 2026

Date	1 mois	3 mois	6 mois	1 an	3 ans	5 ans	10 ans	Création
Index	-3,62 %	-1,40 %	0,21 %	11,61 %	12,12 %	7,61 %	-	7,66 %

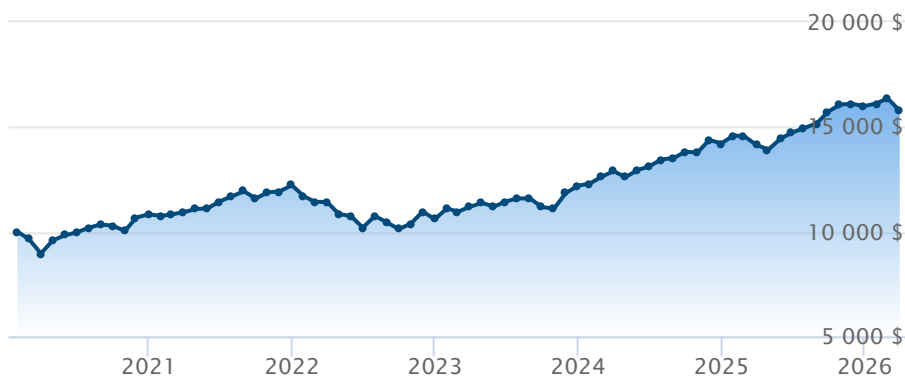
## RENDEMENT CALENDRIER

au 31 mars 2026

Date	2025	2024	2023	2022	2021	2020	2019	2018	2017
Index	12,54 %	16,57 %	15,13 %	-13,29 %	12,81 %	-	-	-	-

## CROISSANCE DE \$10,000

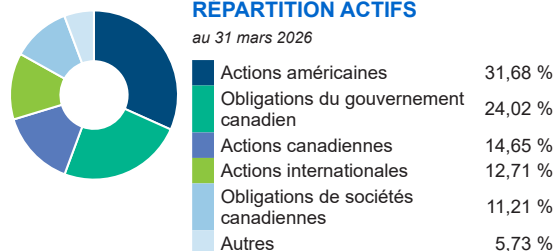
Valeurs annuelles au 31 mars 2026



■ FNB BMO ESG Équilibré (ZESG)

## RÉPARTITION ACTIFS

au 31 mars 2026



## RÉPARTITION SECTEUR

au 31 mars 2026



## RÉPARTITION GÉOGRAPHIQUE

au 31 mars 2026



Le rendement passé n'est pas garant des résultats futurs. Les taux de rendement indiqués sont les taux de rendement composés annuels historiques globaux et tiennent compte de l'évolution des rendements et du réinvestissement des distributions. Dans le cadre des comptes indiciaires gérés, des comptes indiciaires de portefeuilles gérés et des comptes indiciaires en fonction du marché, des intérêts qui reflètent le rendement net d'un placement sous-jacent déterminé sont crédités, moins les frais de gestion quotidiens de BMO Société d'assurance-vie. Ces taux de rendement ne tiennent pas compte des frais de gestion actuels de BMO Société d'assurance-vie ou des frais actuels de polices d'assurance vie universelle, qu'il faut inclure pour le calcul du rendement net obtenu sur le compte.

Les renseignements que renferme le présent document sont offerts à des fins d'illustration et sont sujet à changement sans préavis. Les renseignements que renferme le présent profil vous sont fournis à titre indicatif et ne visent pas à donner des conseils particuliers d'ordre financier, fiscal ou juridique. Bien que nous ayons déployé tous les efforts possibles pour fournir des renseignements précis et exhaustifs, BMO Société d'assurance-vie et Fundata Canada n'acceptent aucune responsabilité pour toute inexactitude, toute erreur ou toute omission qui pourraient s'être glissées dans les renseignements fournis.

\* Ce sont des marques de commerce déposées, lesquelles n'indiquent aucunement que les polices d'assurance vie universelle ou le site InvestiPRO de BMO Société d'assurance-vie sont parrainés, endossés, vendus ou promus par les propriétaires desdites marques de commerce.



Les données fournies par Fundata