

VOLATILITÉ



Basé sur l'écart type de 3 ans

VIE UNIVERSELLE
COMPTES INDICIELS EN FONCTION DU MARCHÉ

FONDS ÉQUILIBRÉ

FNB BMO ESG Équilibré (ZESG)

PRINCIPAUX PLACEMENTS

au 30 avril 2023

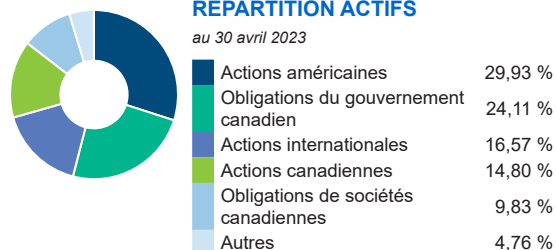
FINB BMO MSCI USA ESG Leaders (ESGY)	31,48 %
FINB BMO obligations de gouvernements (ZGB)	24,34 %
FINB BMO MSCI EAFE ESG Leaders (ESGE)	15,38 %
FINB BMO MSCI Canada ESG Leaders (ESGA)	14,79 %
FINB BMO ESG obligations de sociétés (ESGB)	9,65 %
FINB BMO ESG obligations sociétés US cvt \$C (ESGF)	4,25 %
CANADIAN DOLLAR	0,12 %

LES OBJECTIFS

Le FNB BMO ESG Équilibré vise à procurer un équilibre entre le revenu et le potentiel d'appréciation du capital à long terme, principalement en investissant dans des FNB qui offrent une exposition à un portefeuille diversifié de titres de capitaux propres et de titres à revenu fixe mondiaux assortis de notes ESG supérieures à celles de leurs pairs.

RÉPARTITION ACTIFS

au 30 avril 2023



RÉPARTITION SECTEUR

au 30 avril 2023



RÉPARTITION GÉOGRAPHIQUE

au 30 avril 2023



RENDEMENT COMPOSÉ

au 30 avril 2023

Date	1 mois	3 mois	6 mois	1 an	3 ans	5 ans	10 ans	Création
Index	1,62 %	2,35 %	9,46 %	4,87 %	5,89 %	-	-	4,05 %

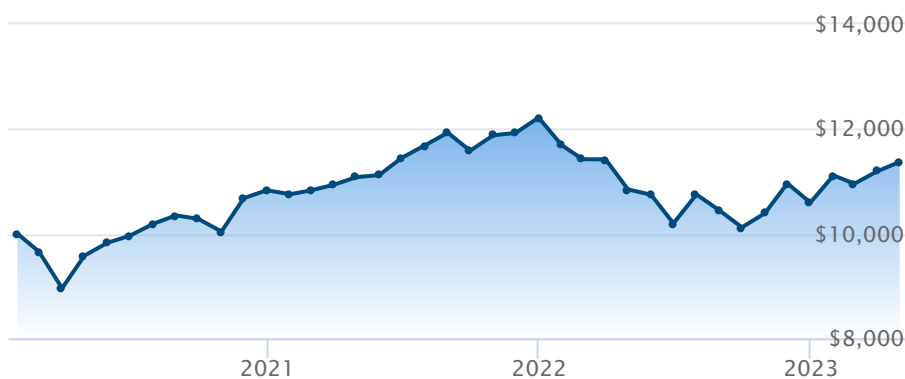
RENDEMENT CALENDRIER

au 30 avril 2023

Date	2022	2021	2020	2019	2018	2017	2016	2015	2014
Index	-13,29 %	12,81 %	-	-	-	-	-	-	-

CROISSANCE DE \$10,000

Valeurs annuelles au 30 avril 2023



■ FNB BMO ESG Équilibré (ZESG)

Le rendement passé n'est pas garant des résultats futurs. Les taux de rendement indiqués sont les taux de rendement composés annuels historiques globaux et tiennent compte de l'évolution des rendements et du réinvestissement des distributions. Dans le cadre des comptes indiciels gérés, des comptes indiciels de portefeuilles gérés et des comptes indiciels en fonction du marché, des intérêts qui reflètent le rendement net d'un placement sous-jacent déterminé sont crédités, moins les frais de gestion quotidiens de BMO Société d'assurance-vie. Ces taux de rendement ne tiennent pas compte des frais de gestion actuels de BMO Société d'assurance-vie ou des frais actuels de polices d'assurance vie universelle, qu'il faut inclure pour le calcul du rendement net obtenu sur le compte.

Les renseignements que renferme le présent document sont offerts à des fins d'illustration et sont sujet à changement sans préavis. Les renseignements que renferme le présent profil vous sont fournis à titre indicatif et ne visent pas à donner des conseils particuliers d'ordre financier, fiscal ou juridique. Bien que nous ayons déployé tous les efforts possibles pour fournir des renseignements précis et exhaustifs, BMO Société d'assurance-vie et Fundata Canada n'acceptent aucune responsabilité pour toute inexactitude, toute erreur ou toute omission qui pourraient s'être glissées dans les renseignements fournis.

* Ce sont des marques de commerce déposées, lesquelles n'indiquent aucunement que les polices d'assurance vie universelle ou le site InvestiPRO de BMO Société d'assurance-vie sont parrainés, endossés, vendus ou promus par les propriétaires desdites marques de commerce.

MC/MD Marque de commerce/marque de commerce déposée de la Banque de Montréal, utilisée sous licence.



Les données fournies par Fundata