

VOLATILITÉ



Basé sur l'écart type de 3 ans

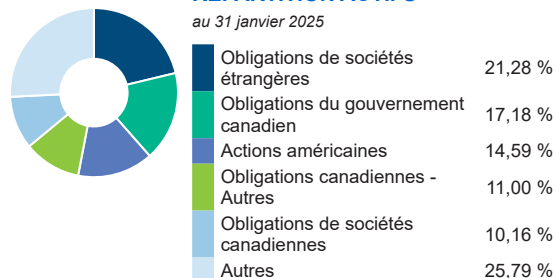
PRINCIPAUX PLACEMENTS

au 31 janvier 2025

FINB BMO obligations totales (ZAG)	18,97 %
FINB BMO oblig soc US ql m-terme cvt en CAD (ZMU)	16,75 %
FINB BMO S&P 500 (ZSP)	13,75 %
BMO Fonds d'obligations de base Plus FNB (ZCPB)	10,19 %
FINB BMO S&P/TSX composé plafonné (ZCN)	7,56 %
FINB BMO obligations de sociétés court trm (ZCS)	5,30 %
FINB BMO obligations marchés émer cvt en CAD (ZEF)	5,19 %
FINB BMO MSCI EAFE (ZEA)	5,03 %
FINB BMO oblig soc US à haut rdmt cvt en CAD (ZHY)	4,45 %
FINB BMO titres adossés créances hypo can (ZMBS)	3,48 %

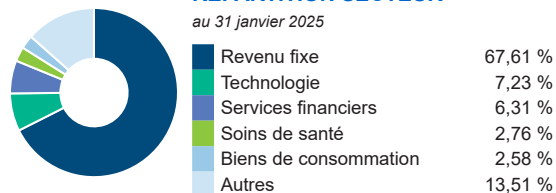
RÉPARTITION ACTIFS

au 31 janvier 2025



RÉPARTITION SECTEUR

au 31 janvier 2025



RÉPARTITION GÉOGRAPHIQUE

au 31 janvier 2025



STYLE

au 31 janvier 2025

	Valeur	Mélange	Croissance
Grande			X
Moyenne			
Petite			

VIE UNIVERSELLE COMPTES INDICIELS DE PORTEFEUILLES GÉRÉS

FONDS ÉQUILIBRÉ

BMO Portfeuille FNB de revenu série Conseiller

Les renseignements que renferme ce profil visent uniquement l'indice ci-dessus. Dans le cadre d'une police de BMO Société d'assurance-vie, vous n'achetez pas d'unités indicielles dans ce indice ou de parts légales en titres.

LES OBJECTIFS

Le fonds a comme objectif de préserver la valeur de votre placement en faisant principalement des placements dans des fonds négociés en bourse qui investissent dans des titres à revenu fixe et en ayant une exposition moindre aux fonds négociés en bourse qui investissent dans des titres de participation. Le fonds peut aussi investir dans d'autres OPC ou investir directement dans des titres et dans la trésorerie et des équivalents.

Type de fonds	Équilibrés canadiens à revenu fixe	Gestionnaires de fonds	Entrée en vigueur
Géré par	BMO Investments Inc.		
Entrée en vigueur	12 août 2013		
RFG	1,67 %		
Actifs (millions \$)	1 532,79		

RENDEMENT COMPOSÉ

au 31 janvier 2025

Date	1 mois	3 mois	6 mois	1 an	3 ans	5 ans	10 ans	Création
Fonds désigné	1,77 %	2,37 %	3,43 %	8,72 %	1,67 %	1,58 %	2,17 %	3,22 %
Référence	1,71 %	3,22 %	5,55 %	11,17 %	3,08 %	3,19 %	3,53 %	5,48 %
Trimestre		3	4	4	4	4	4	3

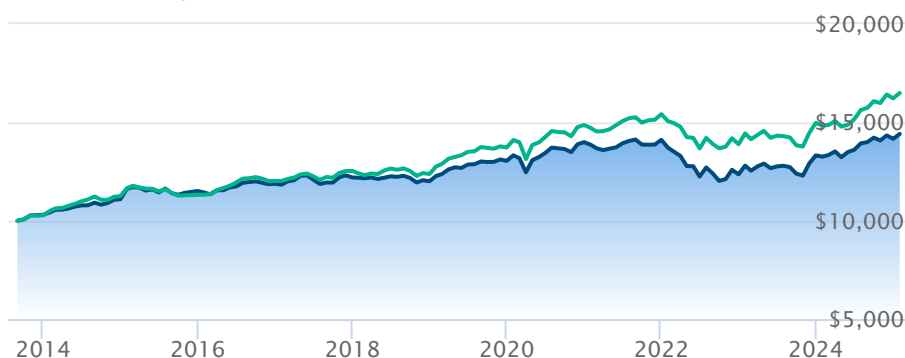
RENDEMENT CALENDRIER

au 31 janvier 2025

Date	2024	2023	2022	2021	2020	2019	2018	2017	2016
Fonds désigné	6,31 %	7,83 %	-12,45 %	0,84 %	7,31 %	8,63 %	-1,58 %	2,73 %	3,19 %
Référence	8,33 %	7,79 %	-9,93 %	3,73 %	8,35 %	10,87 %	-1,25 %	4,30 %	6,19 %
Trimestre		4	2	4	4	2	3	2	4

CROISSANCE DE \$10,000

Valeurs annuelles au 31 janvier 2025



BMO Portfeuille FNB de revenu série Conseiller Indice équilibré canadien-axé sur rev fixe Fundata

Les renseignements qui figurent ici ne concernent que les fonds désignés dont le nom figure ci-dessus. Le titulaire d'une police de BMO Société d'assurance-vie n'achète ni part de ce fonds désigné ni intérêt juridique dans aucun titre.

Le rendement passé n'est pas garant des résultats futurs. Les taux de rendement indiqués sont les taux de rendement composés annuels historiques globaux et tiennent compte de l'évolution des rendements et du réinvestissement des distributions. Dans le cadre des comptes indiciels gérés, des comptes indiciels de portefeuilles gérés et des comptes indiciels en fonction du marché, des intérêts qui reflètent le rendement net d'un placement sous-jacent déterminé sont crédités, moins les frais de gestion quotidiens de BMO Société d'assurance-vie. Ces taux de rendement ne tiennent pas compte des frais de gestion actuels de BMO Société d'assurance-vie ou des frais actuels de polices d'assurance vie universelle, qu'il faut inclure pour le calcul du rendement net obtenu sur le compte.

Les renseignements que renferme le présent document sont offerts à des fins d'illustration et sont sujet à changement sans préavis. Les renseignements que renferme le présent profil vous sont fournis à titre indicatif et ne visent pas à donner des conseils particuliers d'ordre financier, fiscal ou juridique. Bien que nous ayons déployé tous les efforts possibles pour fournir des renseignements précis et exhaustifs, BMO Société d'assurance-vie et Fundata Canada n'acceptent aucune responsabilité pour toute inexactitude, toute erreur ou toute omission qui pourraient s'être glissées dans les renseignements fournis.



Les données fournies par Fundata