

VOLATILITÉ



Basé sur l'écart type de 3 ans

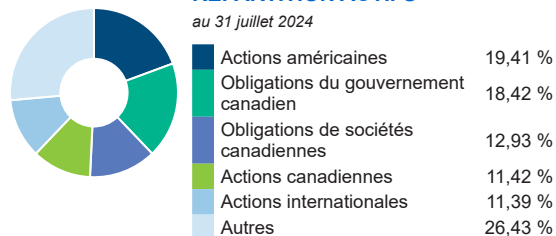
PRINCIPAUX PLACEMENTS

au 31 juillet 2024

Fonds d'obligations base plus Franklin A	24,78 %
Fonds obligations gouvernementales can Franklin A	14,02 %
Fd obligations Base Mondiales Franklin FNB (FLGA)	7,27 %
Fds d'actions essentielles américaines Franklin O	6,06 %
Fonds d'actions canadiennes Franklin ClearBridge A	4,48 %
FRANKLIN CANADIAN SHORT TERM BOND FUND	4,29 %
FINB FTSE États-Unis Franklin (FLAM)	4,23 %
Fds obligations ess plus Franklin Western Asset A	3,64 %
Fds opt rev mond durbl Franklin Brandywine A	3,64 %
Fds d'actions essentielles canadiennes Franklin O	3,41 %

RÉPARTITION ACTIFS

au 31 juillet 2024



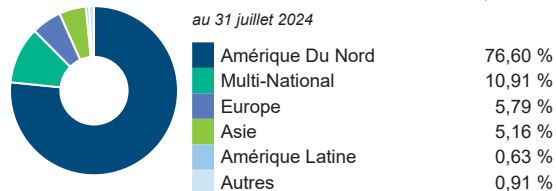
RÉPARTITION SECTEUR

au 31 juillet 2024



RÉPARTITION GÉOGRAPHIQUE

au 31 juillet 2024



STYLE

au 31 juillet 2024

	Valeur	Mélange	Croissance
Grande			■
Moyenne			
Petite			

VIE UNIVERSELLE
COMPTES INDICIELS DE PORTEFEUILLES
PARTICULIERS

FONDS ÉQUILBRÉ

Port équilibré de revenu Franklin Quotientiel A

Les renseignements que renferme ce profil visent uniquement l'indice ci-dessus. Dans le cadre d'une police de BMO Société d'assurance-vie, vous n'achetez pas d'unités indicielles dans ce indice ou de parts légales en titres.

LES OBJECTIFS

L'objectif de placement du Portefeuille consiste à obtenir un équilibre entre le revenu à court terme et l'appréciation du capital à long terme en investissant dans un ensemble diversifié d'OPC d'actions et de revenu, en accordant plus d'importance au revenu.

Type de fonds	Équilibrés mondiaux à revenu fixe	Gestionnaires de fonds	Entrée en vigueur
Géré par	Franklin Templeton Investments Corp.	Michael Greenberg Ian Riach	2014/03/14 2019/01/01
Entrée en vigueur	19 août 2002		
RFG	2,00 %		
Actifs (millions \$)	745,49		

RENDEMENT COMPOSÉ

au 31 juillet 2024

Date	1 mois	3 mois	6 mois	1 an	3 ans	5 ans	10 ans	Création
Fonds désigné	2,53 %	5,55 %	6,70 %	10,77 %	1,14 %	3,17 %	3,26 %	4,25 %
Référence	3,61 %	5,94 %	7,04 %	11,56 %	0,67 %	2,48 %	4,65 %	4,12 %
Trimestre		3	2	1	1	2	2	1

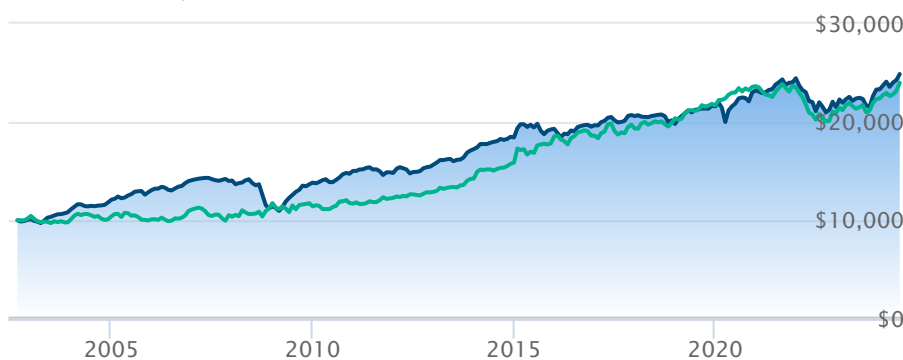
RENDEMENT CALENDRIER

au 31 juillet 2024

Date	2023	2022	2021	2020	2019	2018	2017	2016	2015
Fonds désigné	8,37 %	-12,06 %	5,27 %	7,61 %	9,03 %	-3,90 %	4,75 %	1,92 %	4,75 %
Référence	6,74 %	-11,13 %	-0,49 %	9,09 %	6,30 %	5,53 %	3,81 %	0,39 %	16,91 %
Trimestre		2	3	2	2	3	4	2	4

CROISSANCE DE \$10,000

Valeurs annuelles au 31 juillet 2024



Port équilibré de revenu Franklin Quotientiel A

Indice équilibré mondial revenu fixe Fundata

Les renseignements qui figurent ici ne concernent que les fonds désignés dont le nom figure ci-dessus. Le titulaire d'une police de BMO Société d'assurance-vie n'achète ni part de ce fonds désigné ni intérêt juridique dans aucun titre.

Le rendement passé n'est pas garant des résultats futurs. Les taux de rendement indiqués sont les taux de rendement composés annuels historiques globaux et tiennent compte de l'évolution des rendements et du réinvestissement des distributions. Dans le cadre des comptes indiciels gérés, des comptes indiciels de portefeuilles gérés et des comptes indiciels en fonction du marché, des intérêts qui reflètent le rendement net d'un placement sous-jacent déterminé sont crédités, moins les frais de gestion quotidiens de BMO Société d'assurance-vie. Ces taux de rendement ne tiennent pas compte des frais de gestion actuels de BMO Société d'assurance-vie ou des frais actuels de polices d'assurance vie universelle, qu'il faut inclure pour le calcul du rendement net obtenu sur le compte.

Les renseignements que renferme le présent document sont offerts à des fins d'illustration et sont sujet à changement sans préavis. Les renseignements que renferme le présent profil vous sont fournis à titre indicatif et ne visent pas à donner des conseils particuliers d'ordre financier, fiscal ou juridique. Bien que nous ayons déployé tous les efforts possibles pour fournir des renseignements précis et exhaustifs, BMO Société d'assurance-vie et Fundata Canada n'acceptent aucune responsabilité pour toute inexactitude, toute erreur ou toute omission qui pourraient s'être glissées dans les renseignements fournis.



Les données fournies par Fundata