

VOLATILITÉ



Basé sur l'écart type de 3 ans

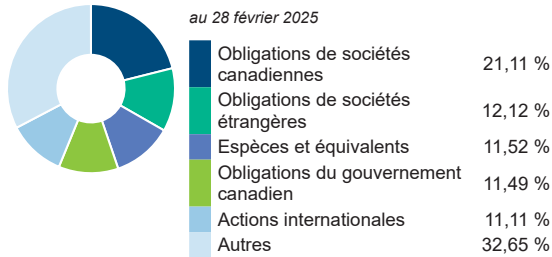
PRINCIPAUX PLACEMENTS

au 28 février 2025

Fonds d'obligations canadiennes CI I	12,78 %
Fonds de revenu CI catégorie I	8,65 %
Fonds d'obligations de sociétés CI I	7,81 %
Fds d'obligations canadiennes de base amlré CI I	7,29 %
Cash	4,69 %
Fonds alternatif titres crédit qualité sup CI I	4,06 %
Fds alternatif de croissance mondiale CI Munro I	4,05 %
FNB amélioré obligations gouvernementales CI (FGO)	4,01 %
Fonds d'obligations mondiales à court terme CI I	3,89 %
Ci Private Market Growth Fund (Series I)	3,28 %

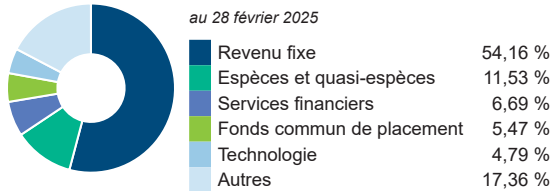
RÉPARTITION ACTIFS

au 28 février 2025



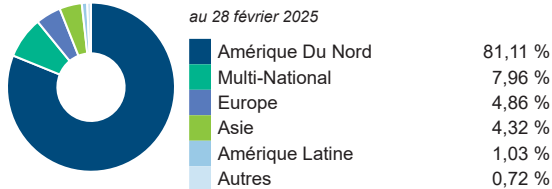
RÉPARTITION SECTEUR

au 28 février 2025



RÉPARTITION GÉOGRAPHIQUE

au 28 février 2025



STYLE

au 28 février 2025

	Valeur	Mélange	Croissance
Grande			■
Moyenne			
Petite			

VIE UNIVERSELLE COMPTES INDICIELS DE PORTEFEUILLES PARTICULIERS

FONDS ÉQUILBRÉ

Fonds Série Portefeuilles de revenu CI A

Les renseignements que renferme ce profil visent uniquement l'indice ci-dessus. Dans le cadre d'une police de BMO Société d'assurance-vie, vous n'achetez pas d'unités indicielles dans ce indice ou de parts légales en titres.

LES OBJECTIFS

L'objectif de ce fonds est de mettre l'accent sur le revenu au moyen de placements effectués principalement dans des OPC axés sur le revenu. Le fonds peut également investir dans des OPC constitués d'actions en vue de réaliser une croissance modérée du capital.

Type de fonds	Équilibrés mondiaux à revenu fixe	Gestionnaires de fonds	Entrée en vigueur
Géré par	CI Global Asset Management	CI Global Asset Management	2006/07/20
Entrée en vigueur	17 nov. 1997		
RFG	2,02 %		
Actifs (millions \$)	1 615,36		

RENDEMENT COMPOSÉ

au 28 février 2025

Date	1 mois	3 mois	6 mois	1 an	3 ans	5 ans	10 ans	Création
Fonds désigné	0,08 %	1,56 %	4,98 %	10,61 %	4,17 %	3,65 %	3,02 %	4,68 %
Référence	0,64 %	2,77 %	6,67 %	12,42 %	4,23 %	2,80 %	4,06 %	4,29 %
Trimestre	4	2	2	3	2	2	3	4

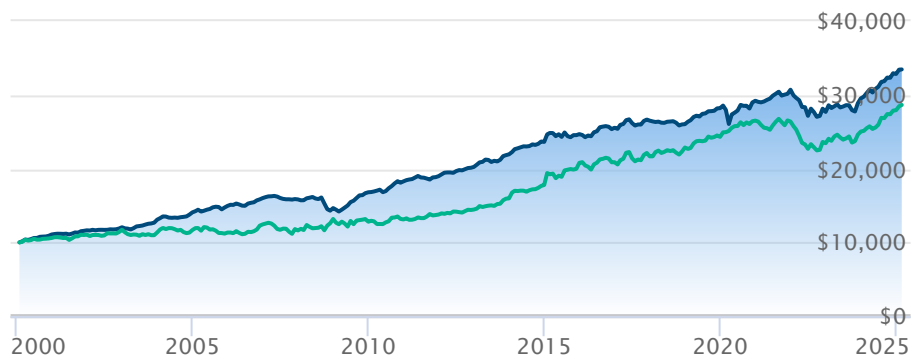
RENDEMENT CALENDRIER

au 28 février 2025

Date	2024	2023	2022	2021	2020	2019	2018	2017	2016
Fonds désigné	11,20 %	6,63 %	-9,80 %	5,12 %	3,55 %	8,33 %	-1,78 %	3,75 %	3,52 %
Référence	11,56 %	6,74 %	-11,13 %	-0,49 %	9,09 %	6,30 %	5,53 %	3,81 %	0,39 %
Trimestre	1	4	2	2	4	4	2	3	3

CROISSANCE DE \$10,000

Valeurs annuelles au 28 février 2025



Fonds Série Portefeuilles de revenu CI A

Indice équilibré mondial revenu fixe Fundata

Les renseignements qui figurent ici ne concernent que les fonds désignés dont le nom figure ci-dessus. Le titulaire d'une police de BMO Société d'assurance-vie n'achète ni part de ce fonds désigné ni intérêt juridique dans aucun titre.

Le rendement passé n'est pas garant des résultats futurs. Les taux de rendement indiqués sont les taux de rendement composés annuels historiques globaux et tiennent compte de l'évolution des rendements et du réinvestissement des distributions. Dans le cadre des comptes indiciels gérés, des comptes indiciels de portefeuilles gérés et des comptes indiciels en fonction du marché, des intérêts qui reflètent le rendement net d'un placement sous-jacent déterminé sont crédités, moins les frais de gestion quotidiens de BMO Société d'assurance-vie. Ces taux de rendement ne tiennent pas compte des frais de gestion actuels de BMO Société d'assurance-vie ou des frais actuels de polices d'assurance vie universelle, qu'il faut inclure pour le calcul du rendement net obtenu sur le compte.

Les renseignements que renferme le présent document sont offerts à des fins d'illustration et sont sujet à changement sans préavis. Les renseignements que renferme le présent profil vous sont fournis à titre indicatif et ne visent pas à donner des conseils particuliers d'ordre financier, fiscal ou juridique. Bien que nous ayons déployé tous les efforts possibles pour fournir des renseignements précis et exhaustifs, BMO Société d'assurance-vie et Fundata Canada n'acceptent aucune responsabilité pour toute inexactitude, toute erreur ou toute omission qui pourraient s'être glissées dans les renseignements fournis.



Les données fournies par Fundata